

茶道具と円山派の絵画

出品目録

2012年 12月 8日(土) - 2013年 1月 26日(土)



三井記念美術館

ゆくゆくし
くるとし

「茶道具と円山派の絵画」出品目録

展示室1 「茶の湯の名品」

《表記のないものは全期間展示》

	指 定	作 品 名	筆者・作者	時 代	展示期間
1		青磁牡丹文不遊環花入		南宋～元時代・13～14世紀	
2		十二支文腰霰平丸釜	浄林作	江戸時代・17世紀	
3		織部分銅香合		桃山時代・17世紀	
4	重要文化財	唐物肩衝茶入 北野肩衝		南宋時代・12～13世紀	
5		唐物大海茶入 銘残花		南宋時代・12～13世紀	
6		菊桐蒔絵大棗		桃山～江戸時代 17世紀	
7		黒塗大棗 利休在判		桃山時代・16世紀	
8		伊賀茶碗 銘西蓮寺		江戸時代・17世紀	
9		萩茶碗 銘トリノコシ		江戸時代・17世紀	
10		赤楽茶碗 銘鶴	樂道入作	江戸時代・17世紀	
11		赤楽ひがき絵茶碗 左入二百之内	樂左入作	江戸時代・18世紀	
12		赤楽玉の絵茶碗 銘龍蛇混雜	坂本宗辰作	文政2年(1819)	12月8日～12月24日
13		赤楽大福茶碗 三井高平絵	左入作	江戸時代・18世紀	1月4日～1月26日

展示室2

	指 定	作 品 名	筆者・作者	時 代	展示期間
14	重要文化財	黒楽茶碗 銘雨雲	本阿弥光悦作	江戸時代・17世紀	

展示室3 「如庵」

	指 定	作 品 名	筆者・作者	時 代	展示期間
15		高野切		平安時代・11世紀	
16	国宝	志野茶碗 銘卯花牆		桃山時代・16～17世紀	

展示室4 「円山派の絵画」

	指 定	作 品 名	筆者・作者	時 代	展示期間
17		稲麻綿図	円山応挙筆	江戸時代・寛政3年(1791)	
18		福祿寿・天保九如图	円山応挙筆	江戸時代・寛政2年(1790)	
19		大黒図	円山応挙筆	江戸時代・安永10年(1781)	
20		海眺山水図	円山応挙筆	江戸時代・安永8年(1779)	
21		鬼図	山口素絢筆	江戸時代・寛政12年(1800)	
22		岩上群猿図屏風	森狙仙筆	江戸時代・18～19世紀	
23		群鶏図屏風	呉春 他15名筆	江戸時代・享和元年(1801)	
24		雲龍図	円山応挙筆	江戸時代・天明4年(1784)	12月8日～12月24日
25		雪中松に鹿図屏風	山口素絢筆	江戸時代・18～19世紀	12月8日～12月24日
26	国宝	雪松図屏風	円山応挙筆	江戸時代・18世紀	1月4日～1月26日
27		酒呑童子絵巻	亀岡規礼筆	江戸時代・19世紀	

展示室5 特集展示「高麗茶碗」

	指 定	作 品 名	筆者・作者	時 代	展示期間
28		古三島茶碗 二徳三島		朝鮮時代・16世紀	
29		粉引茶碗 三好粉引		朝鮮時代・16世紀	
30		粉引茶碗 銘残雪		朝鮮時代・16世紀	
31		大井戸茶碗 上林井戸		朝鮮時代・16世紀	
32		大井戸茶碗 銘十文字井戸		朝鮮時代・16世紀	
33		青井戸茶碗 升屋井戸		朝鮮時代・16世紀	
34		斗々屋茶碗 銘霞		朝鮮時代・16世紀	
35		呉器茶碗 銘小倉山		朝鮮時代・16～17世紀	
36		高麗茶碗 古手屋高麗		朝鮮時代・16～17世紀	
37		御所丸茶碗		朝鮮時代・17世紀	
38		彫三島茶碗		朝鮮時代・17世紀	

39		半使茶碗		朝鮮時代・17世紀	
40		御本茶碗 玄悦 銘まきたつ山		朝鮮時代・17世紀	
41		御本四方茶碗		朝鮮時代・17世紀	
42		御本雲鶴茶碗		朝鮮時代・17～18世紀	

展示室6 昌谷忠切手コレクション

オリンピック切手とクイーン・エリザベス2世を描く切手 57リーフ

展示室7 「夜咄の茶事」

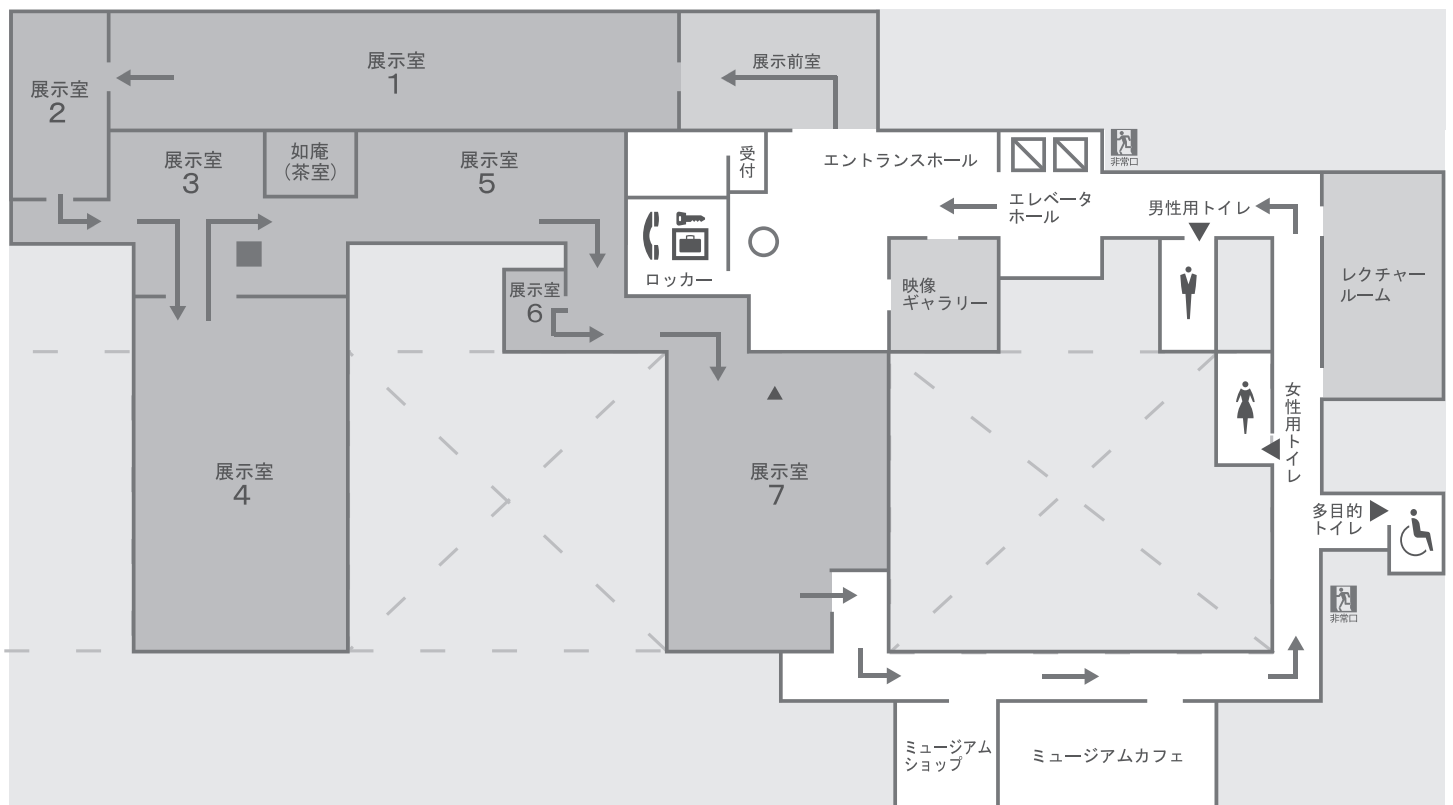
	指 定	作 品 名	筆者・作者	時 代	展示期間
43		大津絵 鬼の念仏 覚々斎賛		江戸時代・17～18世紀	12月8日～12月24日
44		蓬萊山画賛	啐啄斎筆	江戸時代・18～19世紀	1月4日～1月26日
45		古染付捻文茶碗		明時代・17世紀	
46		赤楽松葉文蓋茶碗	樂慶入作	江戸時代・19世紀	
47		銅渦文喚鐘	十代中川浄益作	大正～昭和	
48		古溪宗陳墨跡 偈頌	古溪宗陳筆	桃山時代・16世紀	
49		赤楽椿絵茶碗 三井高福画	保全作	江戸時代・19世紀	
50		一閑張溜平棗 吸江斎直書	十二代飛来一閑作	江戸時代・19世紀	
51		色紙霞松毯鑽付輪口釜	浄清作	江戸時代・17世紀	
52		唐物籐組炭取		17～18世紀	
53		鶴羽箒		江戸時代・18～19世紀	
		鑽 利休所持		桃山時代・16世紀	
		桑柄象嵌火箸		江戸時代	
		桑柄灰匙 利休所持 覚々斎極		桃山時代・16世紀	
54		素焼灰器	長次郎作	桃山時代・16世紀	
55		呉須周茂叔香合		明時代・17世紀	12月8日～12月24日
56		志野重餅香合		桃山時代・16～17世紀	1月4日～1月26日
57		黒塗飯椀・汁椀	象彦作	昭和時代・20世紀	
58		織部釉舟形向付	樂了入作	江戸時代・19世紀	12月8日～12月24日
59		古赤絵金欄手向付		明時代・16世紀	1月4日～1月26日
60		青磁獅子蓋爛鍋	爛鍋：立松山城作	江戸～明治時代・19世紀	
61		蕨波文朱盃・一閑塗盃台	台：十三代飛来一閑作	明治～大正時代・19～20世紀	
62		黒塗一文字椀	盛阿弥作	桃山～江戸時代・16～17世紀	12月8日～12月24日
63		日出鶴波蒔絵煮物椀	中村宗哲作	江戸～明治時代・19世紀	1月4日～1月26日
64		備前手鉢		江戸時代・17世紀	
65		呉須赤絵鉢		明時代・16～17世紀	
66		溜塗小吸物椀	喜三郎作	明治時代・19世紀	
67		交趾写兔花唐草文饅頭蒸器	永樂保全作	江戸時代・19世紀	
68		竹一重切花入 宗旦在判	千少庵作	桃山時代・16～17世紀	
69		備前水指 銘さざれ石		桃山時代・16～17世紀	
70		瀬戸肩衝茶入 銘二見 中興名物		江戸時代・17世紀	
71	重要文化財	黒楽茶碗 銘俊寛	長次郎作	桃山時代・16世紀	
72		竹茶杓 歌銘富士	織田有楽作	桃山～江戸時代・16～17世紀	
73		砂張建水		16世紀	
74		内朱花形盆 桜盆	十二代飛来一閑作	明治18年(1885)	
75		瀬戸黒茶碗 銘うたたね		桃山時代・16～17世紀	
76		色絵鱗文茶碗	仁清作	江戸時代・17世紀	
77		茅張柳蒔絵棗	八代中村宗哲作	江戸～明治時代・19世紀	
78		竹茶杓 銘梅衣 北野三十本の内	如心斎作	江戸時代・18世紀	

展示室7 参考展示「茶の湯の燈火具」

指定	作品名	筆者・作者	時代	展示期間
1	溜塗行燈*		昭和	
2	木地行燈*		昭和	
3	黒塗短檠*		昭和	
4	竹檠*		昭和	
5	銅膳燭 仙叟好*		昭和	
6	青交趾膳燭	永樂保全作	江戸時代・19世紀	
7	青交趾膳燭	永樂和全作	江戸～明治時代・19世紀	
8	赤絵龍宝尽文燭台		明時代・「大明萬曆年製」銘	
9	黒塗手燭*		昭和	
10	溜塗露地行燈*		昭和	
11	竹露地行燈*		昭和	

(※は個人蔵)

三井記念美術館案内図



次回展覧会のご案内

三井家のおひなさま [特別展示] 酒のうつわ

2013年2月8日(金) — 4月7日(日)

休館日=月曜日、2月24日(日) 但し2月11日(月・祝)は開館、翌12日(火)休館